

Referencia: TFN-013

Tipo: LAVANOVA TAV-2000

Nombre: TREN DE LAVADO AL ANCHO

Año: 1998

Marca: CIMI

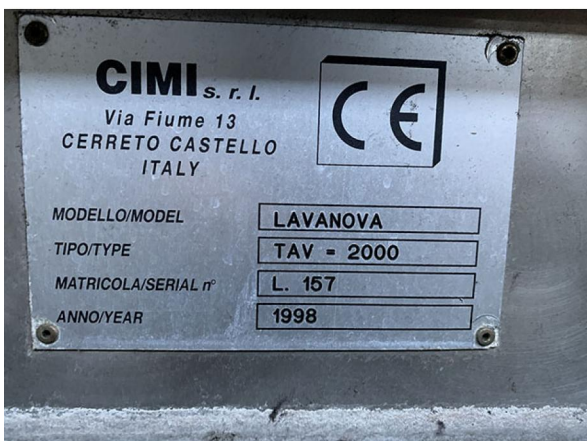
Ancho mesa: 2000

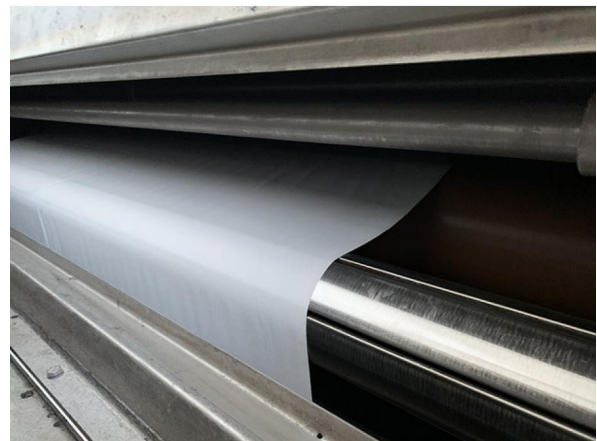
Descripción: Tren de Lavado al ancho marca CIMI, Modelo LAVANOVA. Tipo TAV- 2000. Nº L-157. Año 1998. Compuesto de: Entrada alta con Grupo de Cepillado CORINO. Grupo de Centraje CORINO Tipo K20, Nº 146/98, Año 1998, con 2 cilindros Abridores y Centrador Fluo. Intercambiador de Calor. 1ª Barca de Lavado Foulard de 2 Cilindros. Presión 2.000Kg. Capacidad para 5 metros de tejido y bomba de recirculación. 2º Barca de Lavado Foulard de 2 Cilindros. Presión 7.000Kg. Capacidad para 10 metros de tejido y bomba de recirculación. 3ª Barca de Lavado Foulard de 2 Cilindros. Presión 7.000Kg. Capacidad para 10 metros de tejido y bomba de recirculación. 4ª Barca de Tratamiento Foulard de 2 Cilindros. Presión 7.000Kg. Capacidad para 35 metros de tejido y bomba de recirculación.

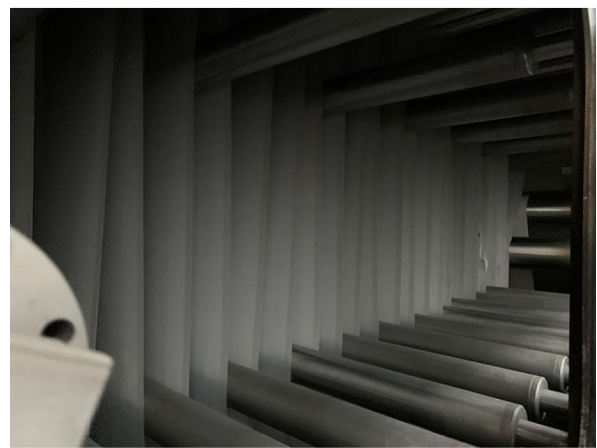
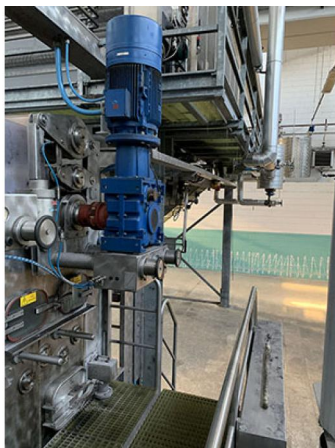
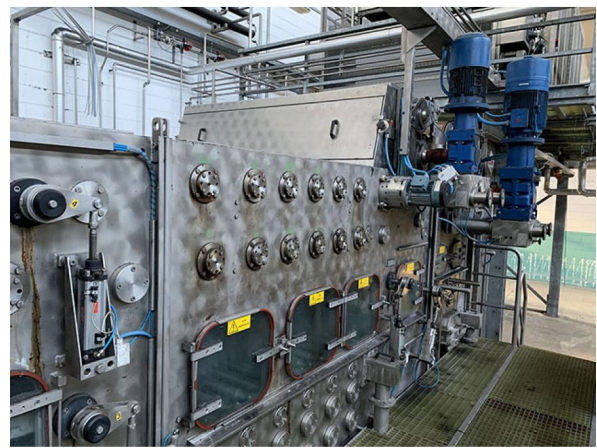
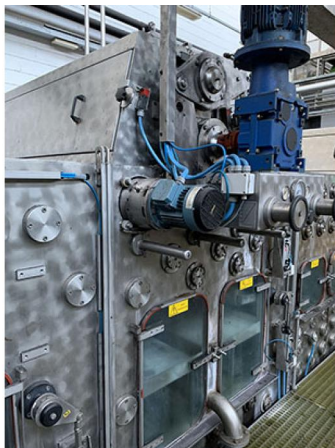
5ª Barca de Shock Termico Foulard de 3 Cilindros. Presión 15.000Kg. Capacidad para 8 metros de tejido y bomba de recirculación. Grupo Compensador.

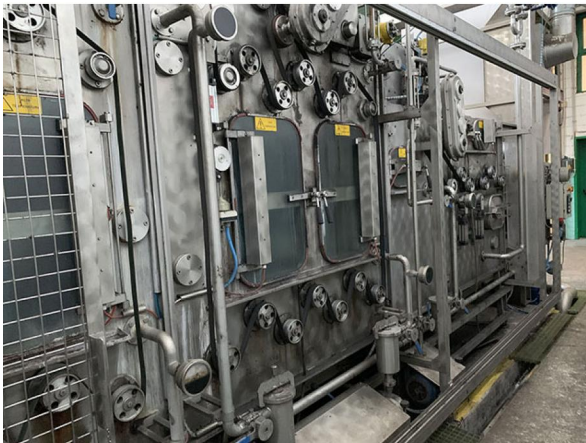
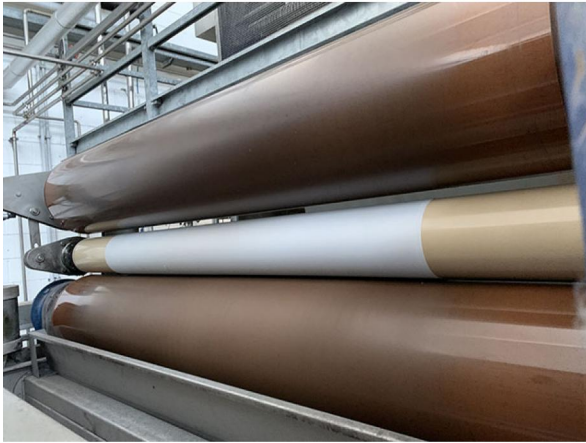
Torre de Bombos secadores dispuesta en forma horizontal con Grupo centrador CORINO Tipo CMP40-20D. Nº 192/98. Año 1998. Bombos 4 + 4 Teflonados de Diametro 800 mm. Transmision por correa plana. Campana extractora de humos. Salida a Pliegue con Cambio rápido para 2 carros. Velocidad mínima 5 mt/min y Máximo 50 mt/min.

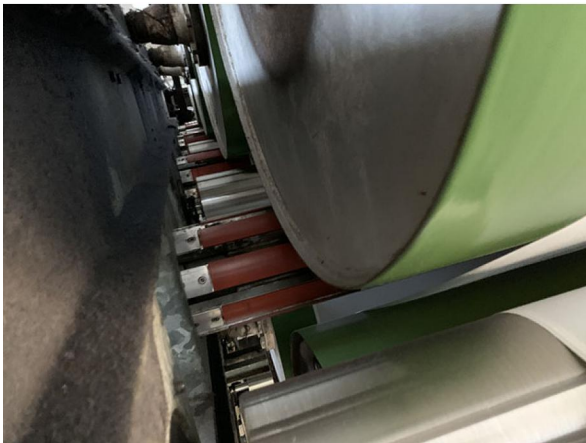
Cocina de Preparación con 1 depósito de 650 lts. 2 Cubetas de 90 lts cada una. 1 Depósito con Agitador capacidad 1.400 lts.

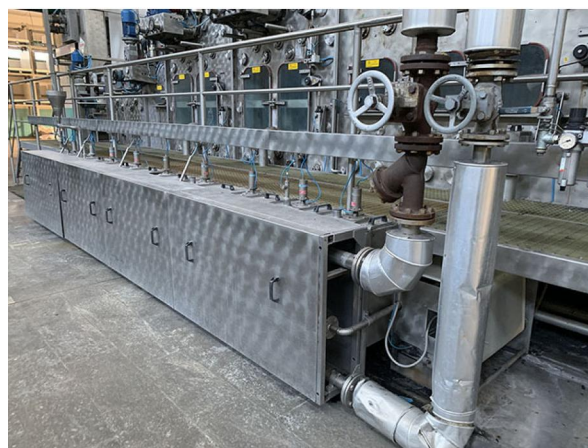


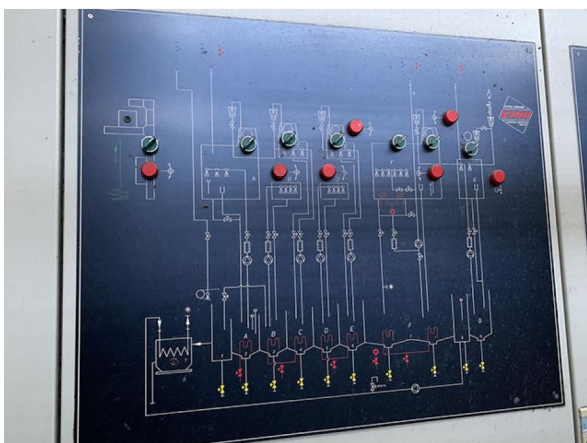


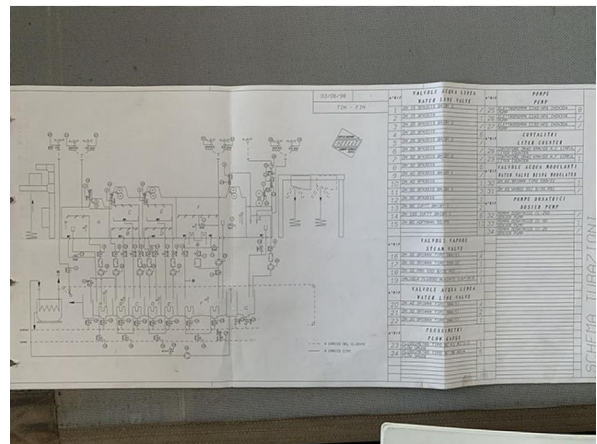
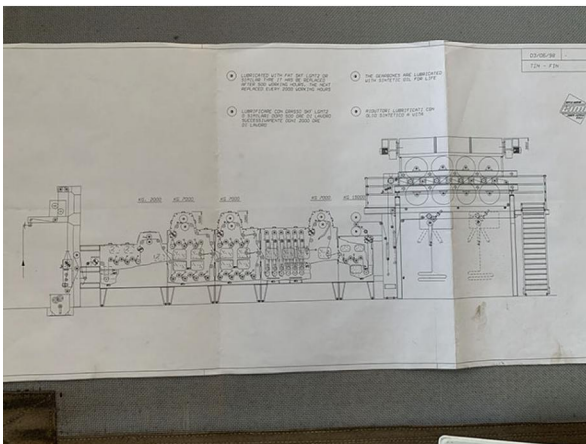
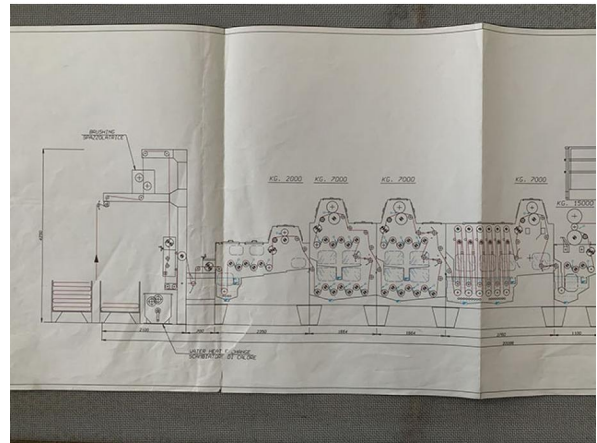
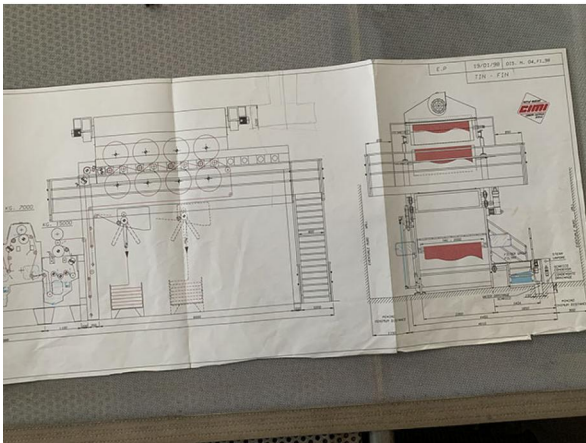
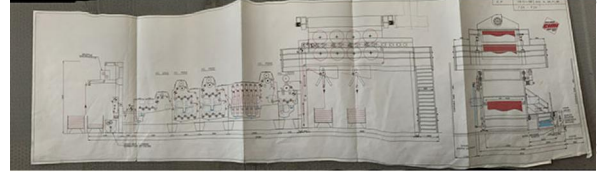
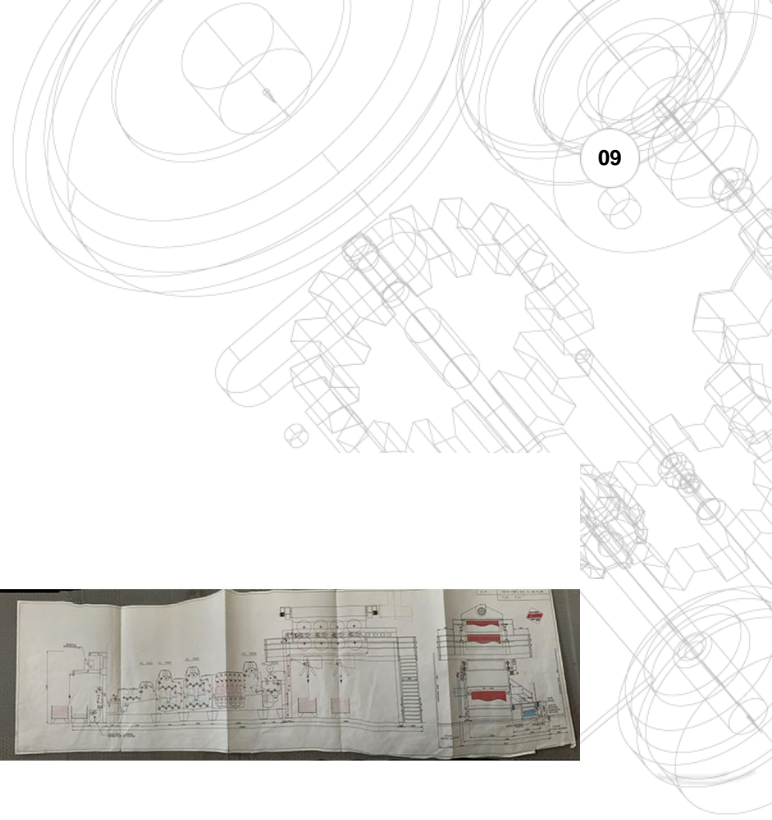


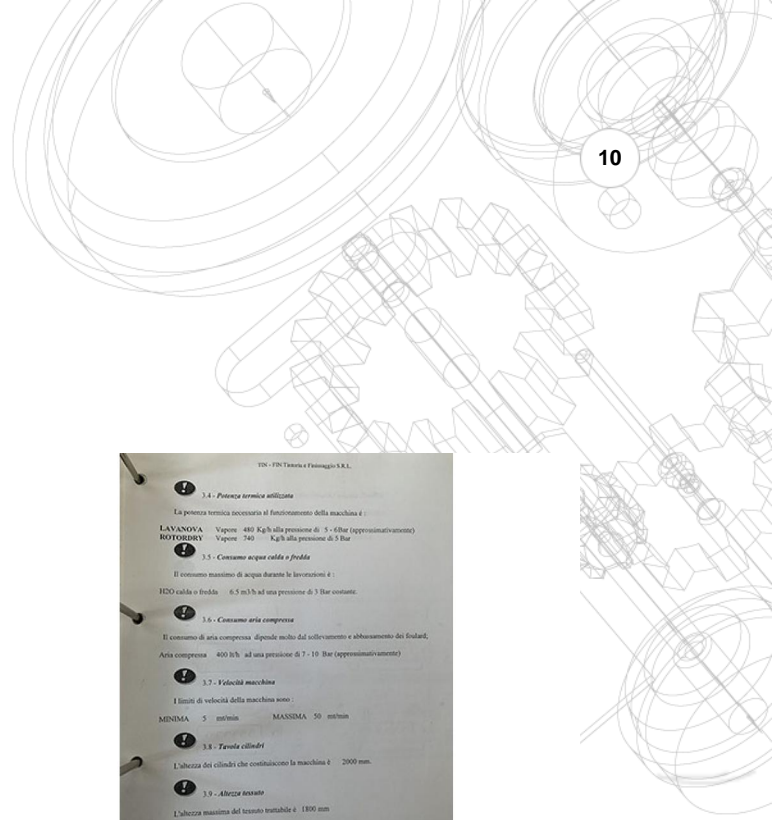












TIN - FIN Textura e Finaggio S.R.L.

**3. CARATTERISTICHE TECNICHE**

In questo paragrafo vengono descritte le caratteristiche tecniche della macchina, con relativi contenuti:

**3.1 - Tensione elettrica di alimentazione e frequenza**

La tensione di alimentazione principale è di:

380 V ~ 5 Hz \*\*\* frequenza di lavoro 50 Hz

Per l'alimentazione delle lampade illuminazione quadro e della presa analitica è necessario allacciare al quadro comando una seconda linea indipendente dalla prima con le seguenti caratteristiche:

220 V \*\*\* frequenza di lavoro 50 Hz

**3.2 - Potenza elettrica installata**

La potenza elettrica totale installata nella macchina è:

Motori Fondati e trascinamento	55,1	KW
Gruppi Centri	3	KW
Allegatore	4,5	KW
Pompe	20,6	KW
Spazzatrice	1,20	KW
Falsa non-stop	3,30	KW
Filtri	0,37	KW
Ventilatori	8	KW
Scambiatore di calore	0,75	KW
<b>Totale</b>	<b>97</b>	<b>KW</b>

**3.3 - Potenza elettrica utilizzata**

La potenza realmente utilizzata durante il funzionamento della macchina risulta essere:

68 KW (approssimativamente)

TIN - FIN Textura e Finaggio S.R.L.

**3.4 - Potenza termica utilizzata**

La potenza termica necessaria al funzionamento della macchina è:

LAVANOVA Vapore 480 Kg/h alla pressione di 5 - 6 Bar (approssimativamente)  
ROFORBERY Vapore 740 Kg/h alla pressione di 5 Bar

**3.5 - Consumo acqua calda e fredda**

Il consumo massimo di acqua durante le lavorazioni è:

H2O calda e fredda 6,5 m<sup>3</sup>/h ad una pressione di 3 Bar costante.

**3.6 - Consumo aria compressa**

Il consumo di aria compressa dipende molto dal sollevamento e abbassamento dei fralati.

Aria compressa 400 l/h ad una pressione di 7 - 10 Bar (approssimativamente)

**3.7 - Velocità macchina**

I limiti di velocità della macchina sono:

MINIMA 5 mt/min MASSIMA 50 mt/min

**3.8 - Torna cilindri**

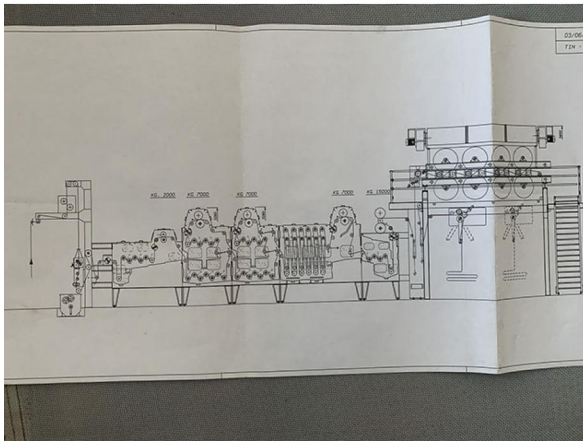
L'altezza dei cilindri che costituiscono la macchina è 2000 mm.

**3.9 - Altezza maximo**

L'altezza massima del tessuto installato è 1800 mm

**3.10 - Condizioni ambientali di utilizzo**

Intervallo di temperatura : min 10° C / max 40° C  
Umidità massima : 85 %



**CE**

**DICHIARAZIONE CE DI CONFORMITA'**

La ditta CDM S.r.l. con sede legale in Via Fiume n°13, 13852 Cerveto Castello (BIELLA)

**DICHIARA**

Sotto la propria responsabilità che la macchina nuova:

- DENOMINAZIONE : LAVANOVA  
- MODELLO : TAV = 2600  
- NUMERO DI SERIE : L357  
- ANNO DI COSTRUZIONE : 1998

È conforme alle condizioni ed ai requisiti di sicurezza e salute sul lavoro ad essa applicabili previsti dalle Direttive:

- 89/392/CEE (Direttiva "Macchine") e successive modifiche introdotte dalle Direttive 92/31/CEE, 93/44/CEE e 93/88/CEE;  
- 89/336/CEE (Direttiva sulla compatibilità elettromagnetica "EMC") e successive modifiche ed integrazioni introdotte dalla Direttiva 92/31/CEE, 93/44/CEE e 93/97/CEE;  
- 79/232/CEE (Direttiva "Bassa Tensione") e successive modifiche introdotte dalla Direttiva 93/88/CEE.

**IL FIRMATARIO** (responsabile per la ditta)

Nome : Valter Cognome : Pizzato  
Posizione : Presidente  
Cerveto Castello (BI) /1998

**1.2 - Descrizione**

**1.2.1 - Evolva**

Indicazione nel testo GRUPPO EN

- Freno a nastro con regolazione manuale della frenatura.
- Spazzatrice bidirezionale, composta da due spazzole comandate da motori a velocità fissa.
- Complesso di spazzatura (L3,2 Kw)
- Centri: allegatore a guida scorrevole composta da cilindri orizzonti in gomma e controllo ottico per la lettura della posizione del tessuto indipendente dall'altezza del tessuto lavorato.
- Allegatore a cilindri spazzati con motore indipendente e regolazione manuale del punto di lavoro (0,75 Kw).
- Allegatore a cilindri spazzati con motore indipendente con posizionamento automatico del punto di lavoro (0,75 Kw).
- Cilindro di alimentazione del tessuto comandato da motore a motore trifase, regolato da inverter variatore (2,2 Kw).
- Scambiatore di calore (0,75 Kw)
- Cilindro lubrificatore per compensazione velocità motore Cilindro alimentazione con regolazione pneumatica (nel testo non indicata con BALLERINO 1).

(PARTICOLARI IN NERETTO: PUNTI DI LUBRIFICAZIONE)

**1.2.2 - Falso lavaggio**

- Indicazione nel testo: VASCA A
- Capacità massima nella vasca: 5 metri
- Capacità prodotto: 543 litri
- Vasca parallelepipedica a fondo inclinato
- Fralati di spazzatura con regolazione manuale della spazzatura fino ad un massimo di 2000 Kg comandato da motore a motore trifase, regolato da inverter variatore (2,2 Kw)
- Fralati di spazzatura con regolazione manuale della spazzatura fino ad un massimo di 2000 Kg comandato da motore a motore trifase, regolato da inverter variatore (2,2 Kw)
- Allegatore a cilindri spazzati con motore indipendente con posizionamento automatico del punto di lavoro (0,75 Kw)
- Gruppo di spogli spazzatura, dotato di pompa di risciacquo e valvola di regolazione manuale della pressione di spazzatura (potenza pompa 700 W/min)
- Vaschetta laterale per contenere filtri, riscaldate il bagno, alla a contenere 150 lit.

(PARTICOLARI IN NERETTO: PUNTI DI LUBRIFICAZIONE)

