

Reference: TFN-013

Type: LAVANOVA TAV-2000

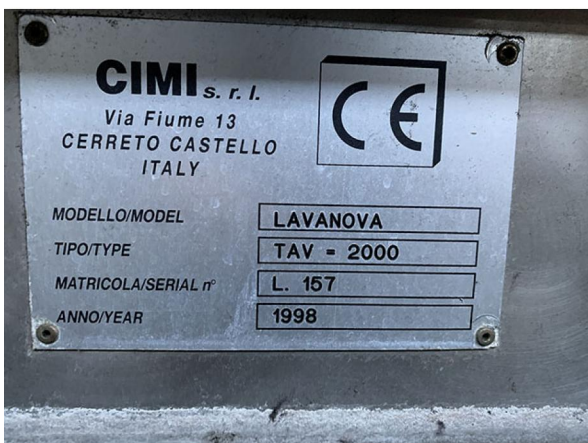
Name: WASHING MACHINE OPEN WIDTH

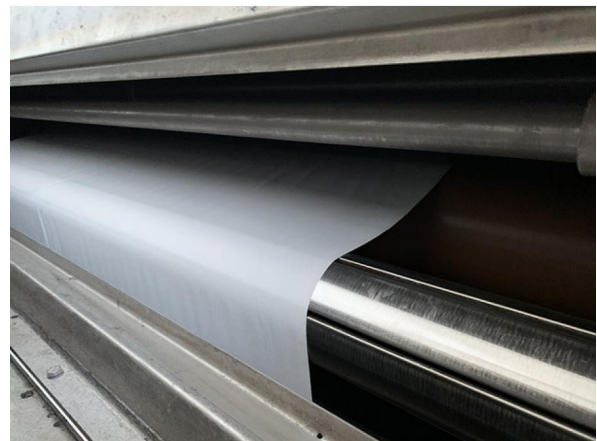
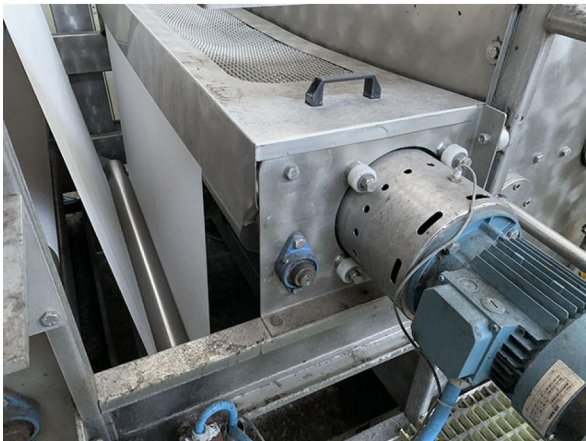
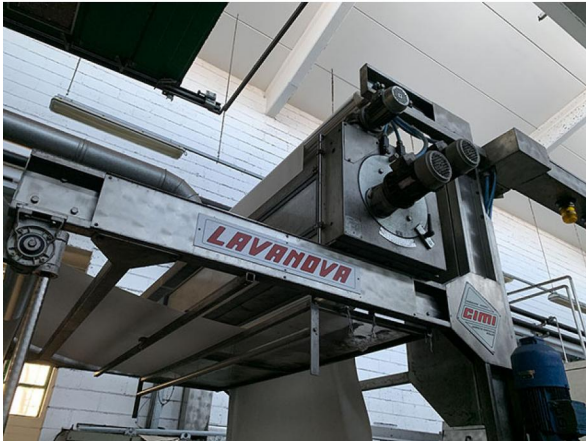
Year: 1998

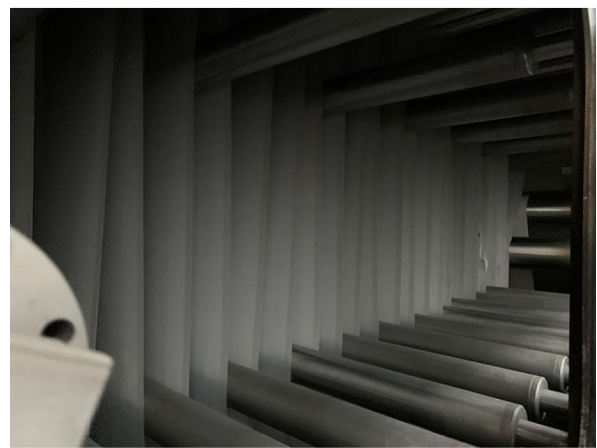
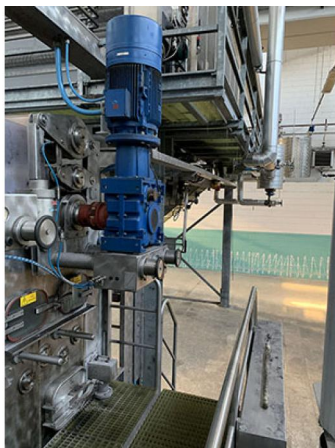
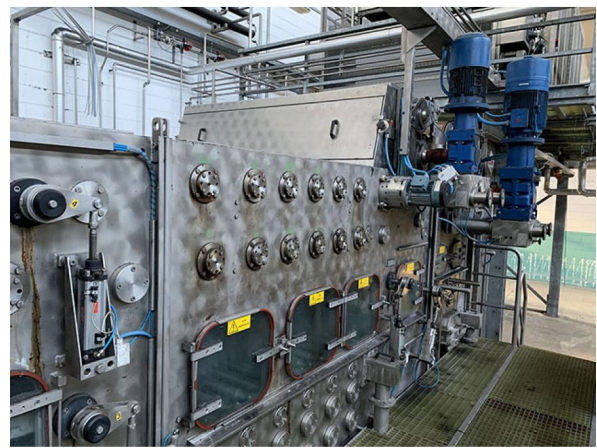
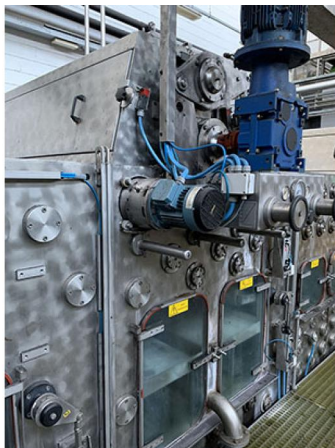
Brand: CIMI

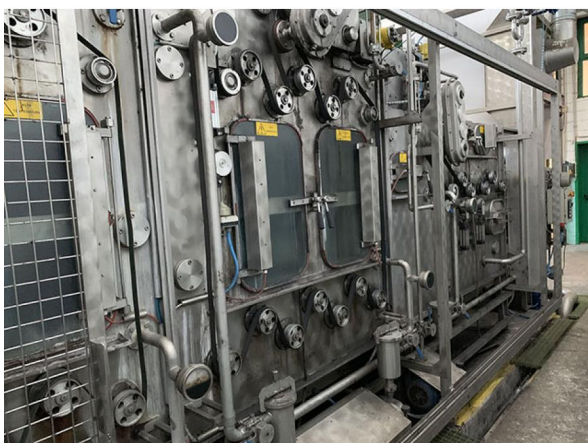
Width: 2000

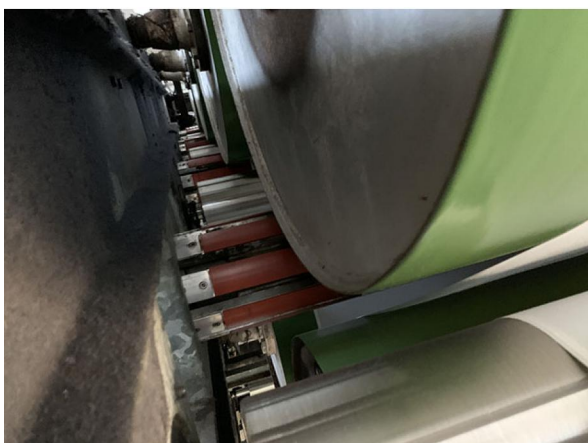
Description: CIMI Open Width Washing machine. Model LAVANOVA. Type TAV-2000. Nº L-157. Year 1998. Composed of: High Entry with CORINO Brushing unit. CORINO Centering unit Type K20, Nº 146/98. Year 1998 with Two spanders rollers and Fluo centerer. Heat exchanger. 1st Box for Washing, Foulard 2 Rollers Pressure 2.000 Kg. Fabric Capacity 5 mts and recirculation pump. 2nd Box for Washing, Foulard 2 Rollers. Pressure 7.000 Kg. Fabric capacity 10 mts and recirculation pump. 3rd Box for Washing Foulard 2 Rollers. Pressure 7.000 Kg. Fabric capacity 10 mts and recirculation pump. 4th Box for Treatment Foulard 2 Rollers. Pressure 7.000 Kg. Fabric capacity 35 mts and recirculation pump. 5th Box for Thermal Shock, Foulard 3 Rollers Pressure 15.000 Kg. Fabric capacity 8 mts and recirculation pump. Compensator Unit. Stack of Dryer Cylinders in horizontal form. with CORINO Centering Unit Type CMP40-20D. Nº 192/98. Year 1998. Drums dryers 4 + 4 Teflon Coated, Diameter 800 mm. Flat Belt Transmission. Canopy extration for fumes. Exit by Folder with fast change for 2 trolleys. Minimum speed 5 mt/min, Maximum speed 50 mt/min. Product kitchen with 1 tank of 650 lt. 2 tanks of 90 lts each and 1 tank with mixer capacity 1.400 lt.

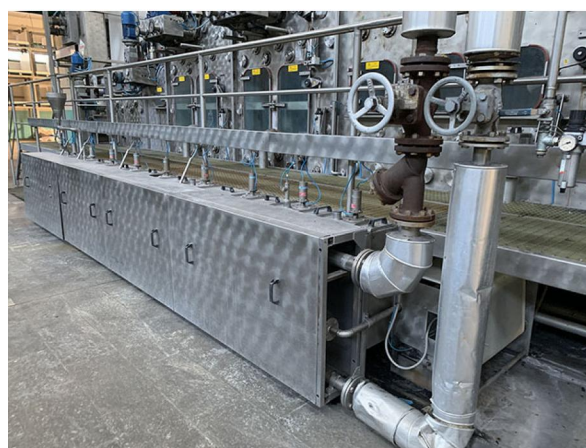


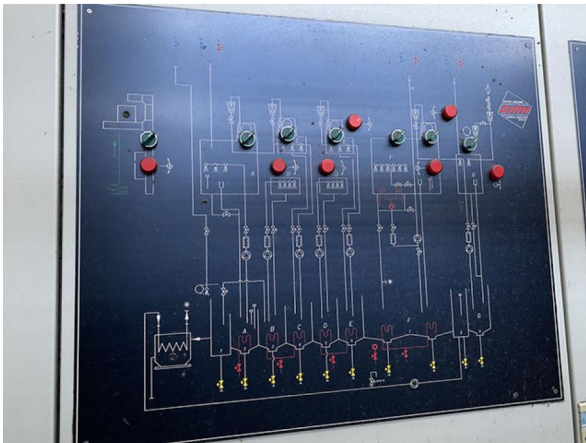


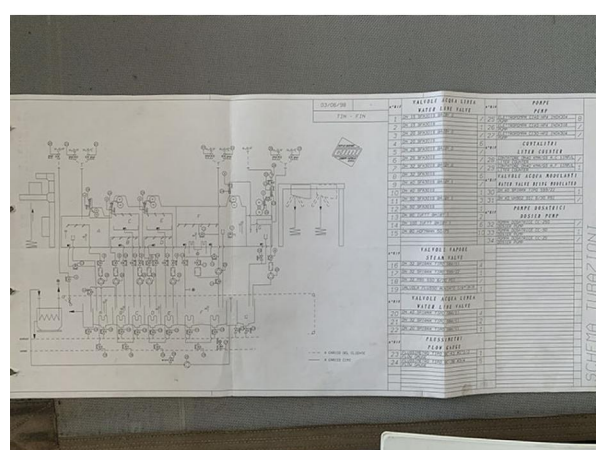
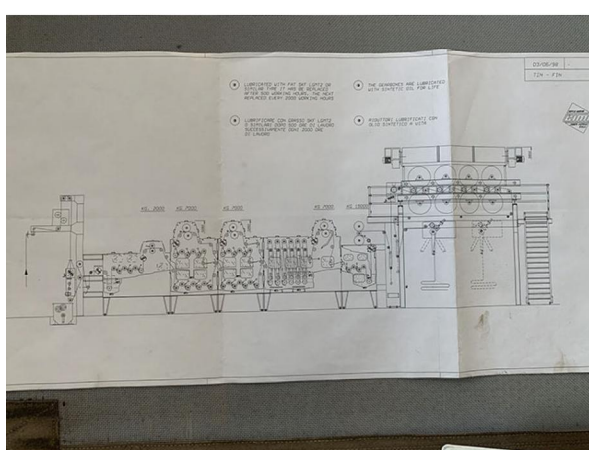
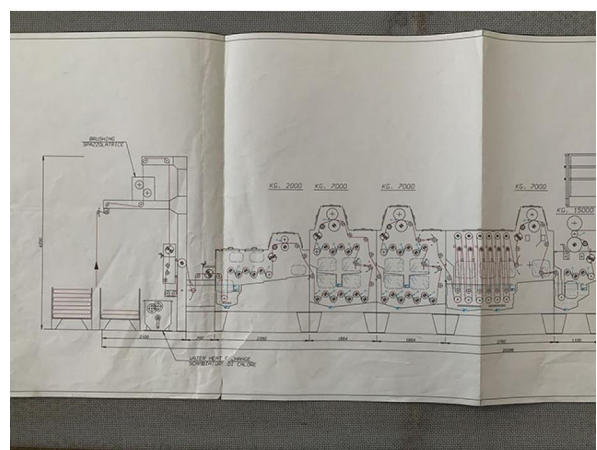
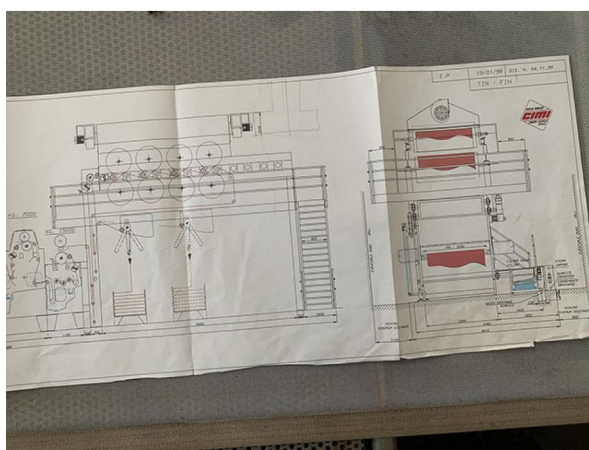
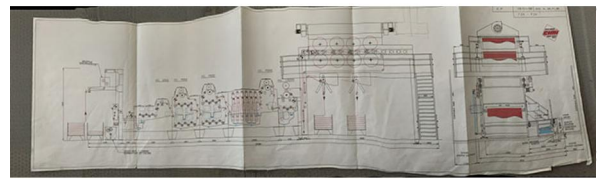
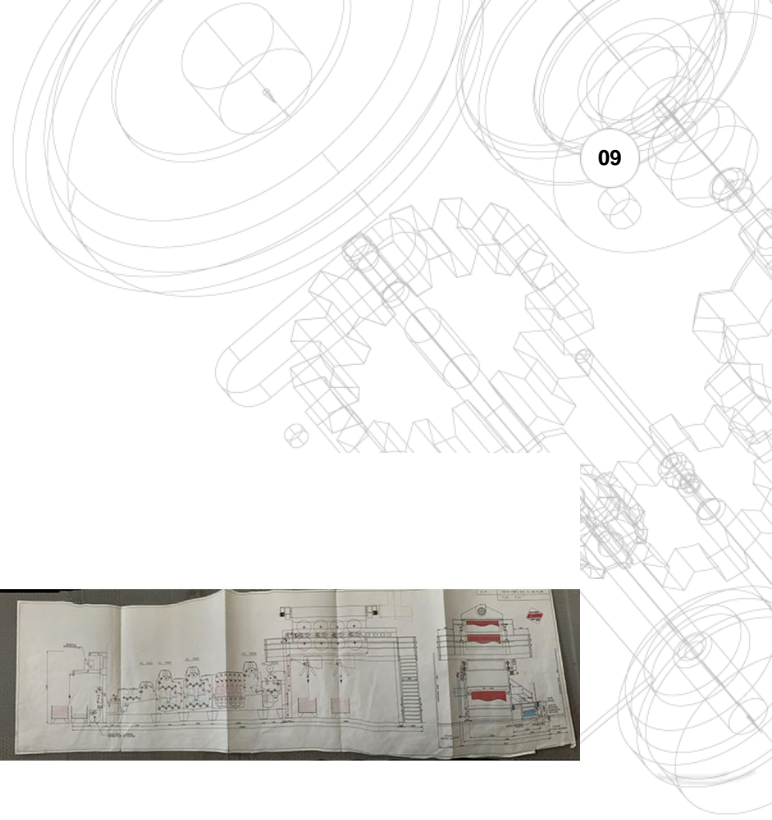


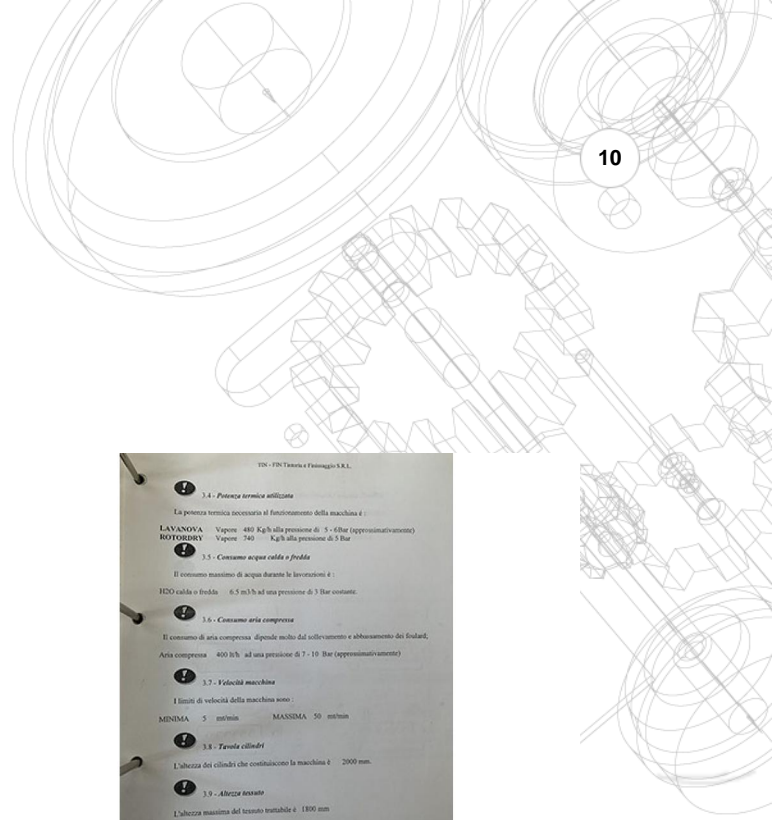












TIN - FIN Textura e Finaggio S.R.L.

3. CARATTERISTICHE TECNICHE

In questo paragrafo vengono descritte le caratteristiche tecniche della macchina, con relativi contenuti:

3.1 - Tensione elettrica di alimentazione e frequenza

La tensione di alimentazione principale è di:

380 V ~ 5% *** frequenza di lavoro 50 Hz

Per l'alimentazione delle lampade illuminazione quadro e della presa auxiliarità è necessario allacciare al quadro comando una seconda linea indipendente dalla prima con le seguenti caratteristiche:

220 V *** frequenza di lavoro 50 Hz

3.2 - Potenza elettrica installata

La potenza elettrica totale installata nella macchina è:

Motori Fondati e trascinamento	55,1	KW
Gruppi Centri	3	KW
Allegatore	4,5	KW
Pompe	20,6	KW
Spazzatrice	1,20	KW
Falsa non-stop	3,30	KW
Filtri	0,37	KW
Ventilatori	8	KW
Scambiatore di calore	0,75	KW
Totale	97	KW

3.3 - Potenza elettrica utilizzata

La potenza realmente utilizzata durante il funzionamento della macchina risulta essere:

68 KW (approssimativamente)

TIN - FIN Textura e Finaggio S.R.L.

3.4 - Potenza termica utilizzata

La potenza termica necessaria al funzionamento della macchina è:

LAVANOVA Vapore 480 Kg/h alla pressione di 5 - 6bar (approssimativamente)
ROFORIBBY Vapore 740 Kg/h alla pressione di 5 Bar

3.5 - Consumo acqua calda e fredda

Il consumo massimo di acqua durante le lavorazioni è:

H2O calda e fredda 6,5 m³/h ad una pressione di 3 Bar costante.

3.6 - Consumo aria compressa

Il consumo di aria compressa dipende molto dal sollevamento e abbassamento dei fralati.

Aria compressa 400 l/h ad una pressione di 7 - 10 Bar (approssimativamente)

3.7 - Velocità macchina

I limiti di velocità della macchina sono:

MINIMA 5 mt/min MASSIMA 50 mt/min

3.8 - Torna cilindri

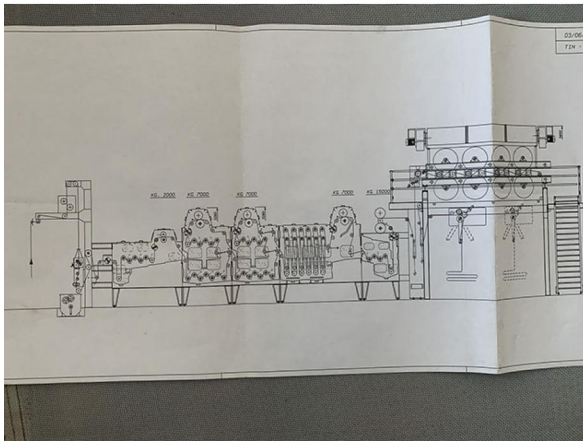
L'altezza dei cilindri che costituiscono la macchina è 2000 mm.

3.9 - Altezza maximo

L'altezza massima del tessuto installato è 1800 mm

3.10 - Condizioni ambientali di utilizzo

Intervallo di temperatura : min 10° C / max 40° C
Umidità massima 85 %



CE

DICHIARAZIONE CE DI CONFORMITA'

La ditta CDM S.r.l. con sede legale in Via Fiume n°13, 13852 Cerveto Castello (BIELLA)

DICHIARA

Sotto la propria responsabilità che la macchina nuova:

- DENOMINAZIONE : LAVANOVA
- MODELLO : TAV = 2600
- NUMERO DI SERIE : L357
- ANNO DI COSTRUZIONE : 1998

È conforme alle condizioni ed ai requisiti di sicurezza e salute sul lavoro ad essa applicabili prevista dalle Direttive:

- 89/392/CEE (Direttiva "Macchine") e successive modifiche introdotte dalle Direttive 92/31/CEE, 93/44/CEE e 93/88/CEE.
- 89/336/CEE (Direttiva sulla compatibilità elettromagnetica "EMC") e successive modifiche ed integrazioni introdotte dalla Direttiva 92/31/CEE, 93/44/CEE e 93/97/CEE.
- 79/232/CEE (Direttiva "Bassa Tensione") e successive modifiche introdotte dalla Direttiva 93/88/CEE.

IL FIRMATARIO (responsabile per la ditta)

Nome: Valter Cognome: Pizzato
Posizione: Presidente
Cerveto Castello (BI) 1998

1.2 - Descrizione

1.2.1 - Evoluto

Indicazione nel testo GRUPPO EN

• Freno a nastro con regolazione manuale della frenatura.

• Spazzatrice bilancia, composta da due spazzole comandate da motori a velocità fissa.

• Complesso di spazzatura (L312 Kw)

• Centri: allegatore a guida scorrevole composta da cilindri orizzonti in gomma e controllo ottico per la lettura della posizione del tessuto indipendente dall'altezza del tessuto lavorato.

• Allegatore a cilindri spintati con motore indipendente e regolazione manuale del punto di lavoro (0,75 Kw).

• Allegatore a cilindri spintati con motore indipendente con posizionamento automatico del punto di lavoro (0,75 Kw).

• Cilindro di alimentazione del tessuto comandato da motore a motore trifase, regolato da lavoratore manuale (2,2 Kw).

• Scambiatore di calore (0,75 Kw)

• Cilindro lubrificatore per compensazione velocità motore Cilindro alimentazione con regolazione pneumatica (nel testo non indicata con BALLENO 1).

(PARTICOLARI IN NERETTO: PUNTI DI LUBRIFICAZIONE)

1.2.2 - Falso lavaggio

• Indicazione nel testo: VASCA A

• Capacità massima nella vasca: 5 metri

• Capacità prodotto 543 litri

• Vasca parallelepipedica a fondo inclinato

• Fralati di spazzatura con regolazione manuale della spazzatura fino ad un massimo di 2000 Kg comandato da motore a motore trifase, regolato da lavoratore manuale (2,2 Kw)

• Fralati di spazzatura con regolazione manuale della spazzatura fino ad un massimo di 2000 Kg comandato da motore a motore trifase, regolato da lavoratore manuale (2,2 Kw)

• Allegatore a cilindri spintati con motore indipendente con posizionamento automatico del punto di lavoro (0,75 Kw)

• Gruppo di spogli spazzatura, dotato di pompa di risciacquo e valvola di regolazione manuale della pressione di spazzatura (potenza pompa 700 W/min)

• Vaschetta laterale per contenere filtri, riscaldate il bagno, alla a contenere 150 lit.

(PARTICOLARI IN NERETTO: PUNTI DI LUBRIFICAZIONE)

